

Formation Finance - RH Suivi des ETPR et de la masse salariale

PILOTE
02/2025

SOMMAIRE

■ Rappels : PILOTE dans son environnement

■ Les rapports prédéfinis RH

- ▶ Accès aux rapports
- ▶ Correspondance avec OPALE
- ▶ Les différents types de suivi :
 - *Les rapports PNM et PM*
 - *Le tableau de bord dynamique*
 - *Les rapports utilisés pour l'élaboration budgétaire*
 - *Le tableau de bord médico économique*
- ▶ Les restitutions RH non présentes dans Pilote

■ Les sources de données

- ▶ HR-Access
- ▶ SAP
- ▶ Les cibles
- ▶ Les RAM
- ▶ Artemihs

■ Les traitements : les règles de gestion pour construire les indicateurs

- ▶ Les ETPR
- ▶ Les agrégats de dépenses
- ▶ Les ETPT de remplacements et les coûts estimés

■ La comparaison avec les autres indicateurs

- ▶ Les différences PILOTE / SAP
- ▶ Les différences PILOTE / SAP-BI RH

■ La vue utilisateur « Ressources humaines »

- ▶ Les différentes vues
- ▶ Quelle structure pour quelle analyse ?

■ La vue utilisateur Artemihs

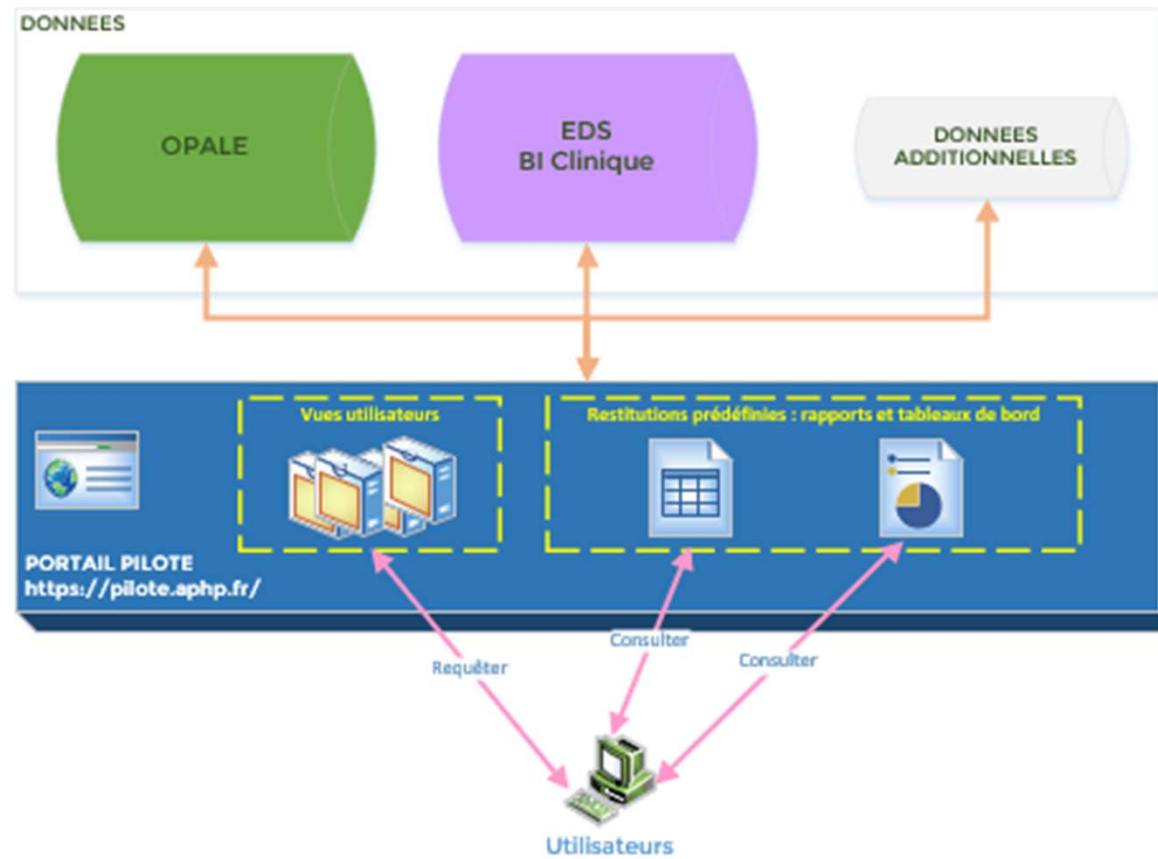
■ Glossaire

■ Contacts

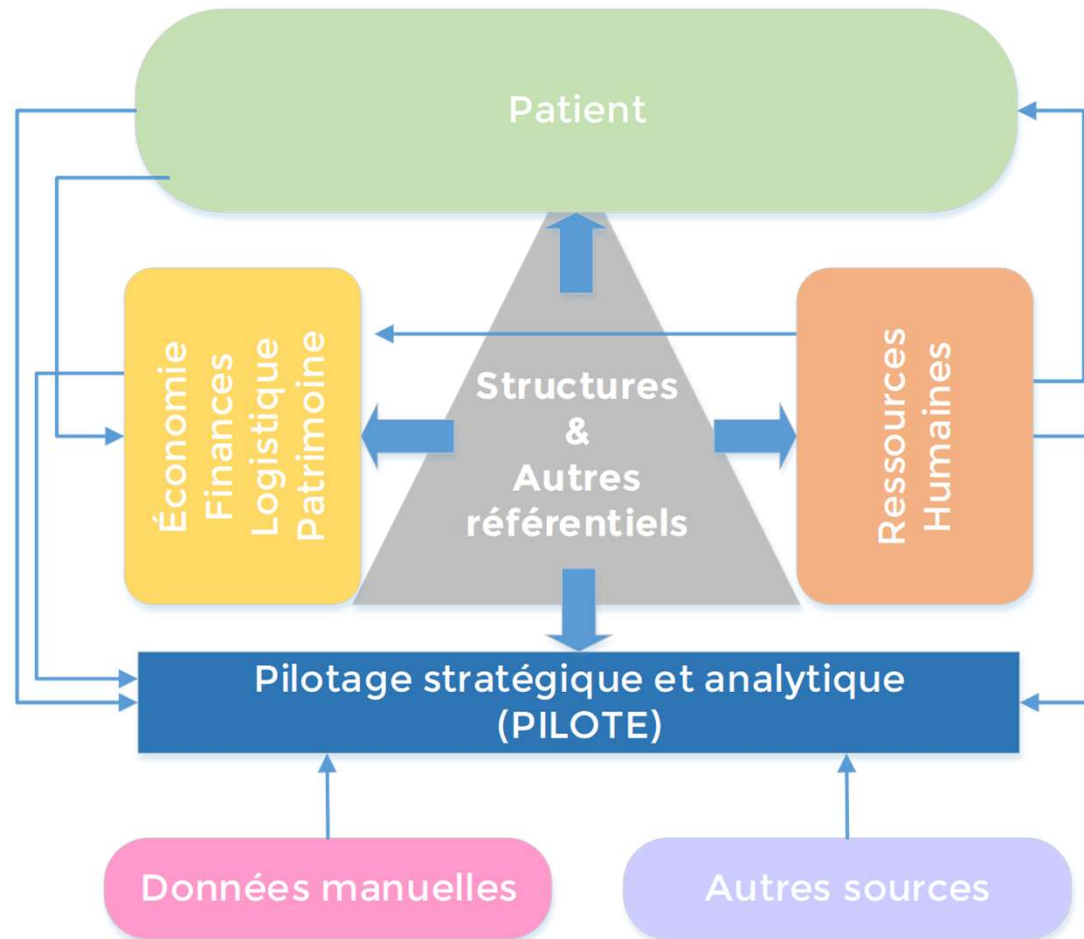
RAPPELS :

PILOTE DANS SON ENVIRONNEMENT

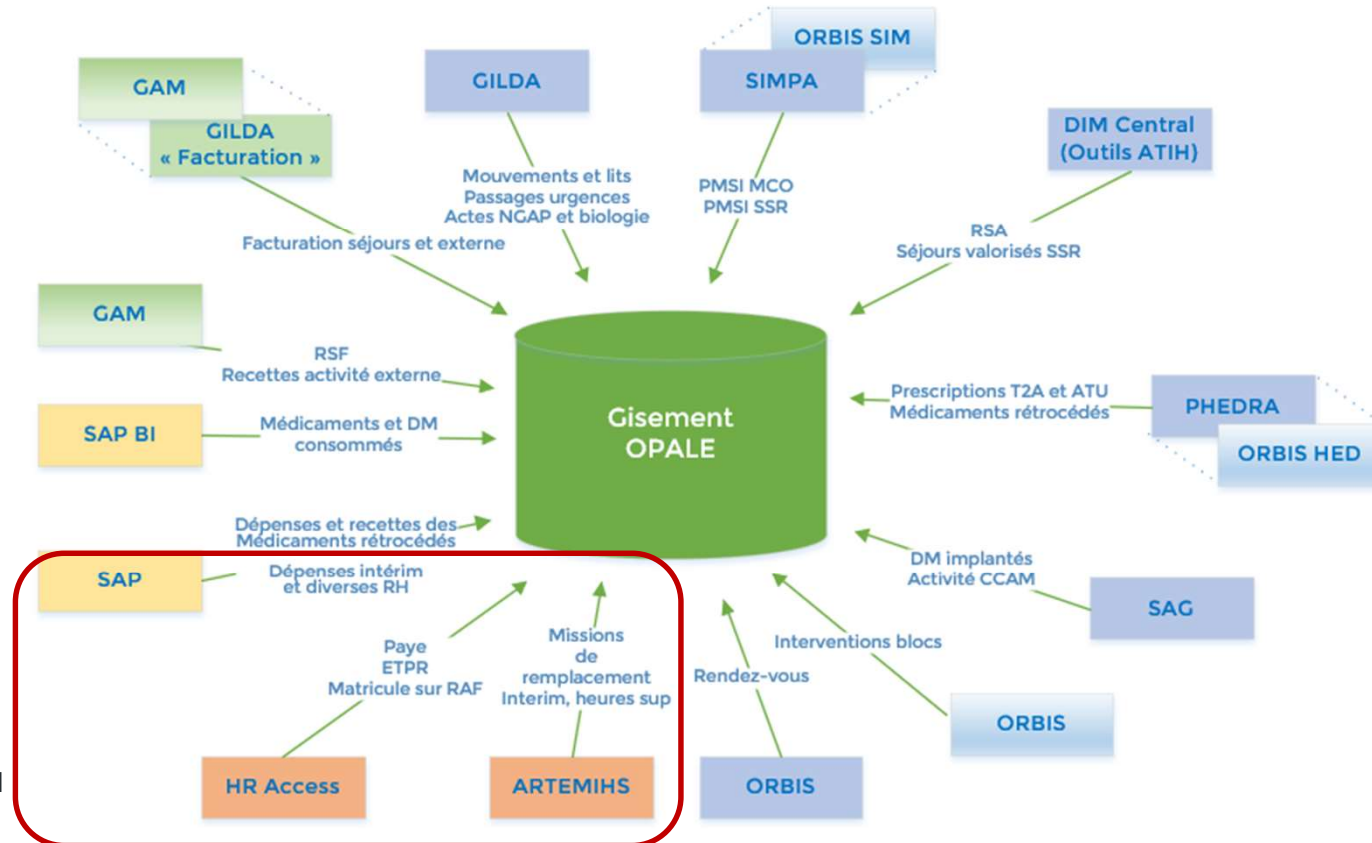
Présentation portail PILOTE



Positionnement de PILOTE



Sources de données



■ Mise à jour des données RH :

- ▶ **HR Access** : le 27 de chaque mois
- ▶ **SAP** : le 27 de chaque mois
- ▶ **Artemihs** : le 6 du mois suivant

Lien vers PILOTE

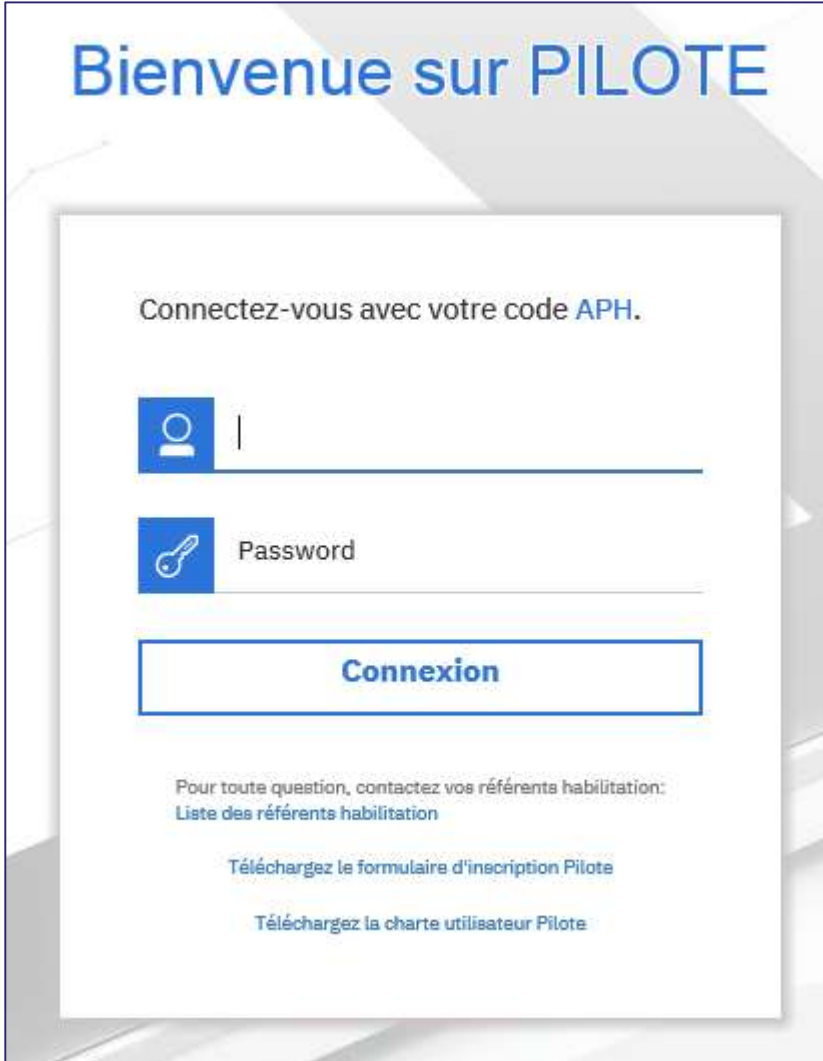
- Pour se connecter au portail SI PILOTE, utilisez le lien suivant :

<https://pilote.aphp.fr/>

- ▶ Identifiant : code APH
- ▶ Password : mot de passe habituel

- Les navigateurs suivants sont recommandés :

-  ▶ Edge
-  ▶ Mozilla Firefox
-  ▶ Google Chrome



Bienvenue sur PILOTE

Connectez-vous avec votre code APH.

Password

Connexion

Pour toute question, contactez vos référents habilitation:
[Liste des référents habilitation](#)

[Téléchargez le formulaire d'inscription Pilote](#)

[Téléchargez la charte utilisateur Pilote](#)

1

Les rapports prédéfinis RH

Les rapports RH par thèmes

Thèmes	Rapports
Suivi budgétaire	RH001 - Tableau de bord RH (ETPR + MS)
	RH101 - PNM - Tableau de bord dépenses et ETPR
	RH201 - PM - Tableau de bord dépenses et ETPR
Suivi infra-établissement	RH211 - PNM - Dépenses et ETPR par structure
	RH212 - PM - Dépenses et ETPR par structure
Préparation budgétaire	RH301 - PNM - Prépa budget - dépenses et ETPR
	RH302 - PM - Prépa budget - dépenses et ETPR
	RH303 - Cibles PNM et PM
Dépenses RH par comptes	RH310 - Masse salariale - dépenses par comptes
Intérim et heures supplémentaires (Artemihs)	RH401 - Missions de remplacement
	RH402 - Missions de remplacement - comparaison des sites

Accès aux rapports prédéfinis

The screenshot shows the PILOTE dashboard interface. At the top, it says 'Bienvenue dans PILOTE' and 'Contenu de l'équipe'. A sidebar on the left contains navigation icons, with the 'Ressources Humaines' icon highlighted by a red box. A red arrow points from this icon to a 'Ressources Humaines' menu item in the main dashboard area, which is also highlighted by a red box. Below this menu item, a list of reports is displayed, with the first item 'RH001 - Tableau de bord RH (ETPR + MS)' highlighted by a red box. A red arrow points from the 'Ressources Humaines' menu item to this report. The dashboard also features a right-hand sidebar with links to 'Actualités', 'Calendrier', 'Documentation', 'Dictionnaire', and 'Contact'. The bottom right corner contains the logo for 'ASSISTANCE PUBLIQUE HÔPITAUX DE PARIS'.

Accueil

Bienvenue dans PILOTE

Contenu de l'équipe

Actualités

Calendrier

Documentation

Dictionnaire

Contact

Ressources Humaines

Tableaux de bords transverses

Actualités

Contenu de l'équipe > C - RH

- RH001 - Tableau de bord RH (ETPR + MS)
01/02/2024 12:11
- RH101 - PNM - Tableau de bord dépenses et ETPR
10/01/2025 12:26
- RH201 - PM - Tableau de bord dépenses et ETPR
28/10/2024 12:09
- RH211 - PNM - Dépenses et ETPR par structure
28/10/2024 11:58
- RH212 - PM - Dépenses et ETPR par structure
29/10/2024 08:58
- RH301 - PNM - Prépa budget - dépenses et ETPR
29/10/2024 08:59
- RH302 - PM - Prépa budget - dépenses et ETPR
29/10/2024 09:01
- RH303 - Cibles PNM et PM
28/10/2024 13:34
- RH310 - Masse salariale - dépenses par comptes
29/10/2024 08:38
- RH401 - Missions de remplacement
28/10/2024 11:59
- RH402 - Missions de remplacement - comparaison des sites
29/10/2024 10:28

ASSISTANCE PUBLIQUE HÔPITAUX DE PARIS

Choix du périmètre

- La page « choix du périmètre » permet de sélectionner le temps, la structure et le CRP que l'on souhaite visualiser

Choix du périmètre

Temps
* 2020 - 12 DECEMBRE

CRP

CRPAA
 CRPAB
 CRPAC
 CRPAE
 CRPAP
 CRPP

Tout sélectionner Tout désélectionner

Type de structure

* AP-HP
 GH
 Site

Structure

SUN - AP-HP.SORBONNE UNIVERSITE
 NUP - AP-HP.NORD UNIVERSITE DE PARIS
 CUP - AP-HP.CENTRE-UNIVERSITE PARIS
 UPS - AP-HP.UNIVERSITE PARIS SACLAY
 PSD - AP-HP.HU PARIS SEINE-SAINT-DENIS
 HMN - AP-HP.HU HENRI MONDOR
 H38 - HND
 H64 - VPD
 H84 - SSL
 ...

Tout sélectionner Tout désélectionner

Terminer

Masse salariale et ETPR ETPR par catégories professionnelles

Période : 2020 - 12 DECEMBRE Structure : AP-HP CRP : CRPP

Temps
* 2020 - 12 DECEMBRE

Modifier Structure / CRP

Une fois dans le rapport, vous pouvez modifier votre sélection en cliquant sur « Modifier Structure / CRP »

Les rapports « Tableau de bord dépenses et ETPR »

► Les rapports RH101 et RH201 présentent le suivi budgétaire et sont disponibles au niveau site.

- RH101 - PNM - Tableau de bord dépenses et ETPR
05/03/2021 12:29
- RH201 - PM - Tableau de bord dépenses et ETPR
05/03/2021 13:13

Masse salariale et ETPR	ETPR par catégorie EPRD	ETPR par regroupement niveau 2	ETPR par statut	ETPR sur RAF
Masse salariale et ETPR				
Période : 2024 - 14 14eme mois Structure : AP-HP CRP : CRPP				
Temps				
* 2024 - 14 14eme mois Modifier Périmètre				

	Prévision pour l'année (notification)	Prévision	Réalisée	Ecart réalisation / prévision (en valeur)	Ecart réalisation / prévision (en %)	Réalisé N-1	Evolution N / N-1
Dépenses PM							
SENIORS	956 335 858 €	935 632 192 €	940 978 133 €	5 345 940 €	0,6 %	902 341 872 €	4,3 %
INTERNES ET ETUDIANTS	319 812 339 €	319 812 339 €	336 180 528 €	16 368 189 €	5,1 %	313 227 706 €	7,3 %
GARDES, ASTREINTES ET PLAGES ADDITIONNELLES	174 822 570 €	174 822 570 €	175 000 371 €	177 801 €	0,1 %	166 760 716 €	4,9 %
TOTAL DEPENSES DIVERSES	28 293 949 €	28 293 949 €	25 008 612 €	-3 285 337 €	-11,6 %	28 549 200 €	-12,4 %
dont INTERIM MEDICAL			7 793 997 €			8 330 217 €	-6,4 %
dont DIVERS AUTRE			11 128 636 €			13 636 560 €	-18,4 %
dont DEPENSES PM SUR RECETTES AFFECTEES	7 085 802 €	7 085 802 €	6 085 979 €	-999 823 €	-14,1 %	6 582 423 €	-7,5 %
TOTAL DEPENSES PM	1 479 264 716 €	1 458 561 050 €	1 477 167 643 €	18 606 593 €	1,3 %	1 410 879 434 €	4,7 %
INTERIM MEDICAL - bons de commande			7 796 421 €			8 330 217 €	-6,4 %
DIVERS AUTRE - bons de commande			11 374 817 €			13 636 560 €	-16,6 %
ETPR PM							
ETPR PM SENIOR	9 453,12	9 453,23	9 478,20	24,97	0,3 %	9 340,60	137,60
ETPR PM INTERNES ETUDIANTS	13 283,80	13 283,78	13 911,16	627,38	4,7 %	13 228,60	682,55
TOTAL ETPR PM	22 736,92	22 737,01	23 389,36	652,35	2,9 %	22 569,20	820,16

Cliquer sur les onglets pour naviguer d'un tableau à l'autre

Les rapports « Dépenses et ETPR par structure »

- ▶ Les rapports RH211 et RH212 présentent les dépenses et ETPR réalisées, avec possibilité de détailler l'information au niveau UG

 RH211 - PNM - Dépenses et ETPR par structure
16/03/2021 09:08

 RH212 - PM - Dépenses et ETPR par structure
16/03/2021 09:47

Dépenses par structure ETPR par structure

Possibilité d'afficher les colonnes DMU et UG

PNM - Dépenses par structure

Période : 2021-02 FEVRIER Structure : AP-HP CRP : CRPP

Temps

* 2021-02 FEVRIER

Affichage des sites ou des DMU

Site

DMU

Tout désélectionner

Affichage des UG

avec UG

sans UG

Tout désélectionner

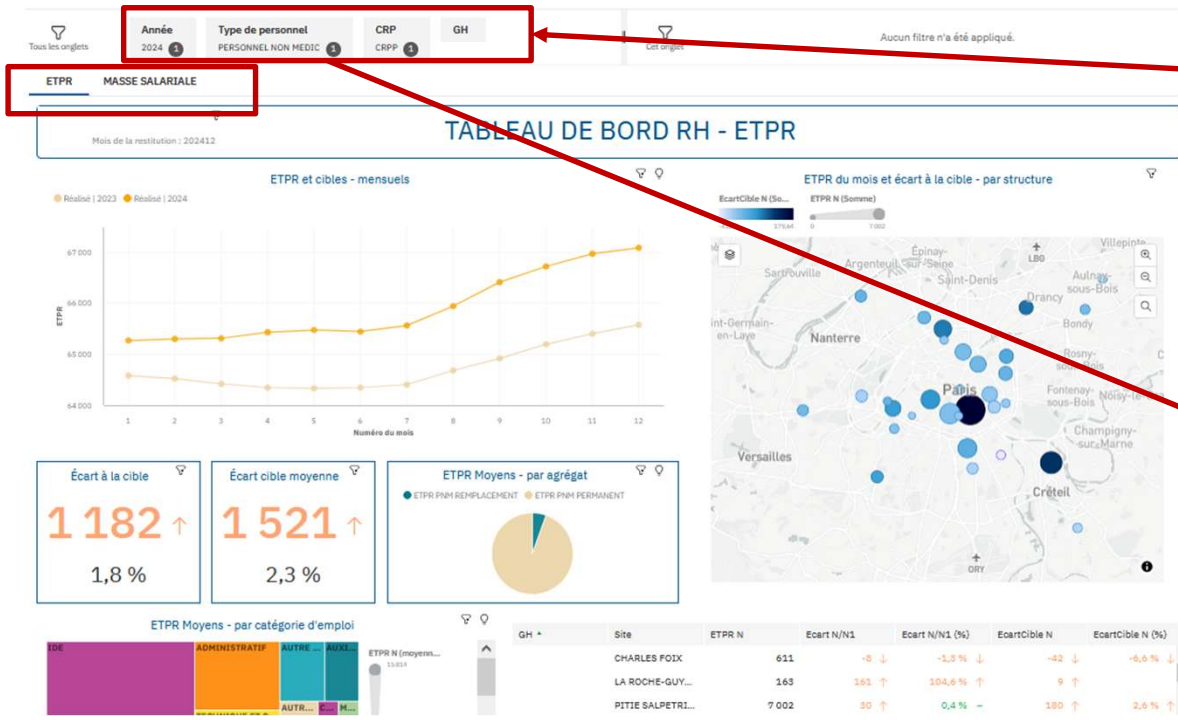
Modifier Structure

		Dépenses PNM permanent	Détail de l'indicateur Permanent (hors heures supplémentaires)			Dépenses PNM heures supplémentaires	Dépenses PNM remplacement	Dépenses PNM intérim	Dépenses PNM contrats aidés	Dépenses PNM diverses	Détail dépenses diverses	
			Dépenses PNM permanent titulaire	Dépenses PNM permanent CDI	CDD						Dépenses PNM diverses sur RAF	Dépenses PNM diverses (hors RAF)
SUN - AP-HP-SORBONNE UNIVERSITE	42 - CHARLES FOIX	5 529 412 €	5 254 928 €	51 843 €	222 641 €	0 €	249 056 €	-25 612 €	3 190 €	30 837 €		30 837 €
	66 - PITIE SALPETRIERE	53 714 309 €	51 064 080 €	1 426 225 €	1 224 005 €	-434 €	2 380 840 €	-756 327 €	50 908 €	1 263 647 €	737 454 €	526 193 €
	72 - ROTHSCHILD	3 468 375 €	3 400 440 €	56 050 €	11 885 €	0 €	373 645 €	-42 043 €		29 910 €	9 124 €	20 786 €
	73 - SAINT ANTOINE	20 695 578 €	20 089 152 €	378 627 €	227 798 €	0 €	1 385 366 €	-177 680 €	9 362 €	382 551 €	206 050 €	176 501 €
	87 - TENON	16 123 401 €	15 698 949 €	390 910 €	33 541 €	0 €	1 291 622 €	-316 546 €		218 896 €	40 018 €	178 878 €
	88 - TROUSSEAU	13 913 467 €	13 711 540 €	177 125 €	24 802 €	0 €	805 539 €	-16 469 €		159 092 €	36 875 €	122 217 €
	Récapitulatif	113 444 543 €	109 219 090 €	2 480 780 €	1 744 673 €	-434 €	6 486 067 €	-1 334 677 €	63 459 €	2 084 932 €	1 029 520 €	1 055 412 €
NUP - AP-HPNORD UNIVERSITE DE PARIS	05 - BEAUJON	13 042 901 €	12 679 320 €	229 828 €	133 753 €	0 €	889 597 €	9 198 €		292 416 €	120 922 €	171 494 €

RH001 - Tableau de bord RH (ETPR + MS)
08/01/2021 15:24

Le tableau de bord dynamique RH

- Le « RH001 - Tableau de bord RH (ETPR + MS) » permet de visualiser les données d'ETPR et de MS grâce à des représentations graphiques et de manière dynamique
 - ▶ Cliquer sur un point de la carte ou sur un élément d'un graphique pour filtrer l'ensemble des graphiques sur la sélection



Possibilité de choisir PM/PNM, un GHU ou un CRP particulier

Les autres rapports budgétaires

- Des rapports spécifiques adaptés pour remplir les maquettes RH d'élaboration budgétaire.

 **RH301 - PNM - Prépa budget - dépenses et ETPR**
05/03/2021 17:48

 **RH302 - PM - Prépa budget - dépenses et ETPR**
05/03/2021 16:37

Dépenses ETPR

PNM - Prépa budget - dépenses et ETPR

←

Période : 2021 - 02 FEVRIER
 Structure : AP-HP
 CRP : CRPP
 RAF : Hors recettes affectées

Temps : 2021 - 02 FEVRIER

Choix des colonnes à afficher :
 Pas de détail par structure
 Affichage des sites
 Affichage des GH
 Modifier structure

	Dépenses réalisées	Dépenses par mois	
		202101	202102
SUN - AP-HP-SORBONNE UNIVERSITE			
Personnel permanent hors HS	113 444 543	56 184 257	57 260 286
Heures supplémentaires	-434		-434
Personnel de remplacement	6 486 067	3 143 870	3 342 197
Interim	-1 334 677	-4 079	-1 330 599
Contrats aidés et apprentis	63 459	31 687	31 772
Dépenses Diverses	2 084 932	1 085 890	999 043
<i>dont RAF</i>	1 029 520	501 868	527 652
Personnel permanent hors HS	111 581 631	55 075 693	56 505 938

- Le détail des agrégats de masse salariale par compte

 **RH310 - Masse salariale - dépenses par comptes**
05/03/2021 11:56

Masse salariale - dépenses par comptes

←

Période : 2021 - 02 FEVRIER - cumul depuis le début de l'année
 Structure : AP-HP
 CRP : CRPP
 Agrégat : PNM + PM

Temps : 2021 - 02 FEVRIER

Affichage mensuel / cumulé :
 cumul depuis le début de l'année
 valeur du mois
 Modifier Périmètre

Affichage des colonnes :
 pas de détail par structure
 détail par sites

CRP

- CRPAA
- CRPAB
- CRPAC
- CRPAE
- CRPAP
- CRPP

Choix du périmètre

Temps : 2021 - 03 MARS

Affichage mensuel / cumulé : cumul depuis le début de l'année valeur du mois

Agrégat : PNM - PM

- PNM
- PM
- PNM - permanent (hors heures supplém.)
- PNM - heures supplémentaires
- PNM - remplacement
- PNM - intérim
- PNM - contrats aidés et apprentis
- PNM - dépenses diverses
- PNM - dépenses diverses hors RAF
- PNM - dépenses diverses RAF

Type de structure : GH

Services centraux et généraux

Affichage des colonnes : pas de détail par structure détail par sites détail par UG

Structure : SUN - AP-HP-SORBONNE UNIVERSITE

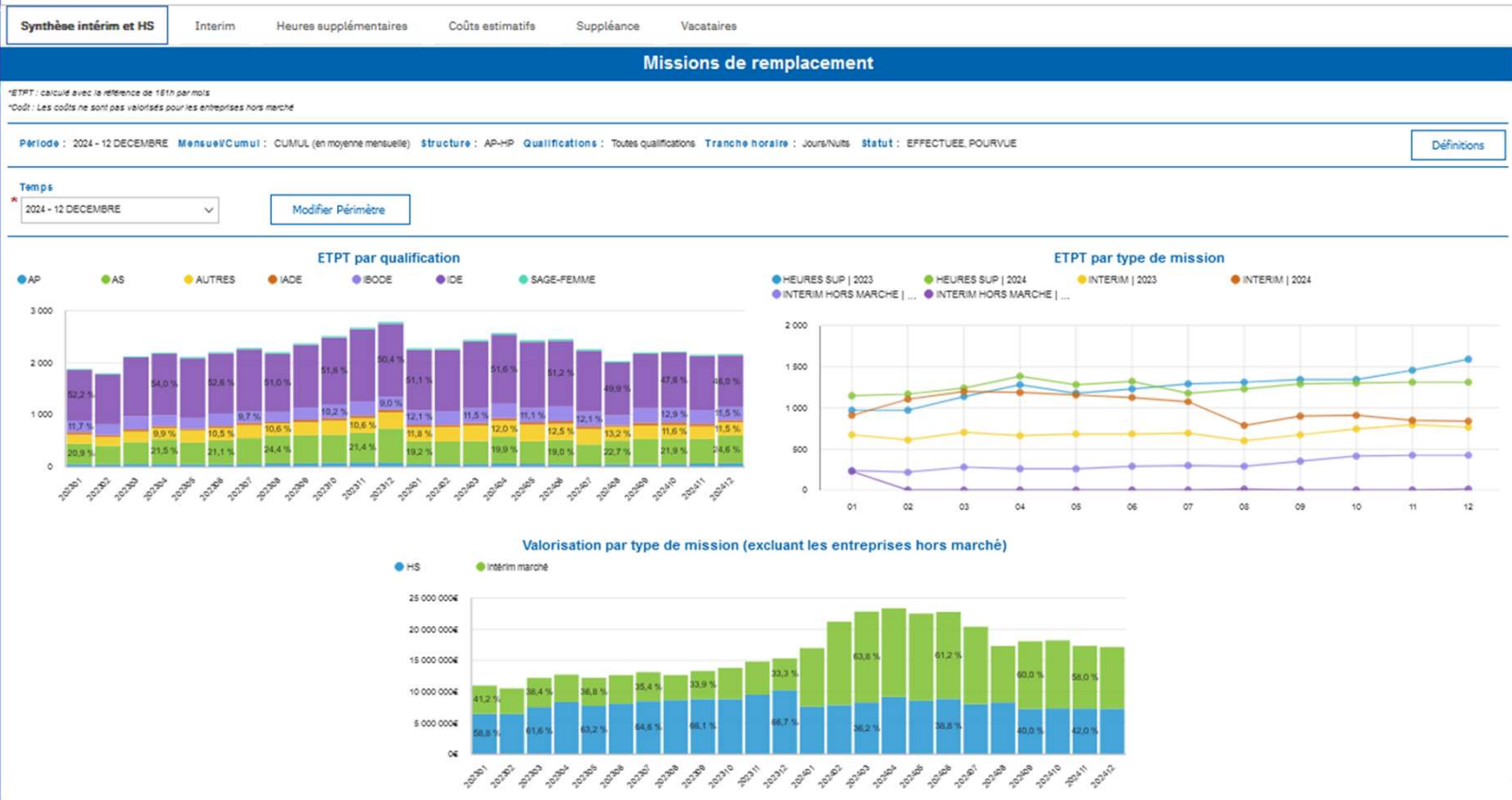
- NUP - AP-HP-NORD UNIVERSITE DE PARIS
- CUP - AP-HP-CENTRE-UNIVERSITE PARIS
- UPS - AP-HP-UNIVERSITE PARIS SACLAY
- PSD - AP-HP-HU PARIS SEINE-SAINT-DENIS
- HMN - AP-HP-HU HENRI MONDOR
- H38 - HND
- H84 - VPD
- H84 - SSL

		Détail par agrégat								
		PERMANENT	REMPLACEMENT	HEURES SUPPLEMENTAIRES	INTERIM	CONTRATS SOUMIS A DISPOSITIONS PARTICULIERES ET APPRENTIS	DEPENSES PNM SUR RECETTES AFFECTEES	DEPENS PNM DIVERSI HORS R		
05 - BEAUJON	62114 - PERS. EXT. INTERIM - PARAMEDICAL				9 198					9 198
	63111 - ADMIN IMPOTS - TAXE SUR SALAIRE PNM	777 520	49 184				7 455	1 081		404 515 430 725
	63112 - ADMIN IMPOTS - TAXE SUR SALAIRE PM							325 802	59 136	144 158 240 779
	633111 - AUTRES ORGA - VERSEM. TRANSPORT PNM	211 340	18 604				2 348	297		115 306 117 283
	633121 - AUTRES ORGA - VERSEM. TRANSPORT PM							84 498	23 952	48 473 59 977

Les missions de remplacement

RH401 - Missions de remplacement
28/10/2024 11:59

- Un rapport sur les missions de remplacement demandées et gérées dans Artemihs, avec calcul des ETPT (équivalents temps plein travaillés et estimations des coûts associés)



Les missions de remplacement

■ L'évolution des ETPT et des coûts par établissements

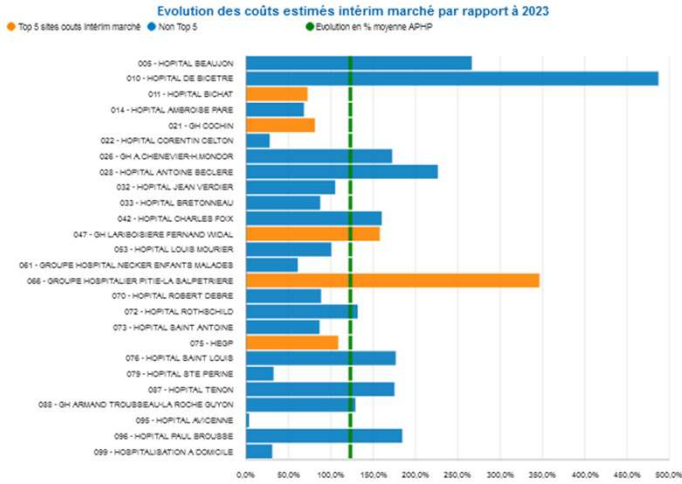
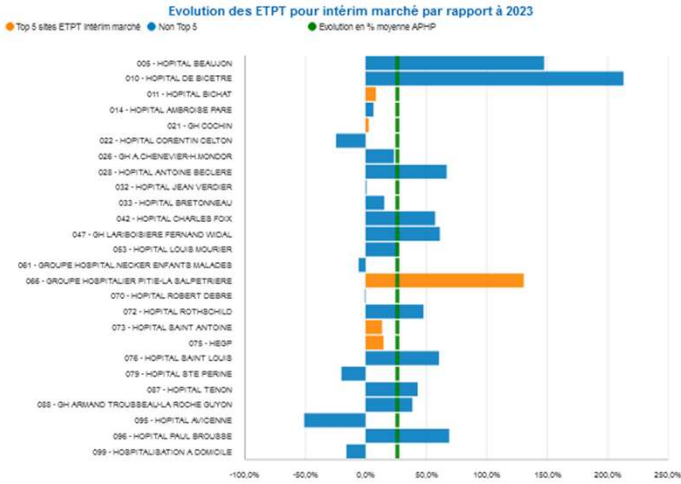
RH402 - Missions de remplacem ... des sites
29/10/2024 10:28

Interim Heures supplémentaires Ratio sur ETPR Synthèse

Missions de remplacement - comparaison des sites

Période : 2024 - 12 DECEMBRE Année de référence : 2023 Mensuel/Cumul : CUMUL (en moyenne mensuelle) Qualifications : AP et AS, IADE, IBOCE, IDE et IPDE, SAGE-FEMME Statut : EFFECTUEES et POURVUE Etablissement : établissements avec à minima 6 ETPT mensuel ou cumulé (moyenne mensuelle) pour les ETPT Interim

Temps : 2024 - 12 DECEMBRE [Modifier Périmètre](#) [Définitions](#)



GHU	Etablissement	Nombre ETP Interim 2024	Nombre ETP Interim 2023	Evolution coût en %	Coût estimé 2024	Coût estimé 2023	Evolution coût en %
AP-HP		863	683	26.3 %	122 510 517 €	54 893 127 €	123.5 %
	042 - HOPITAL CHARLES FOIX	11	7	57.6 %	1 271 536 €	437 862 €	160.6 %
	066 - GROUPE HOSPITALIER PITIE-LA SALPETRIERE	90	39	130.8 %	15 154 895 €	3 391 132 €	346.9 %
	072 - HOPITAL ROTHSCHILD	12	8	47.9 %	1 334 965 €	574 933 €	132.2 %
	073 - HOPITAL SAINT ANTOINE	62	54	13.7 %	8 209 194 €	4 355 470 €	87.2 %
SUN - AP-HP SORBONNE UNIVERSITE	087 - HOPITAL TENON	57	40	43.1 %	8 050 859 €	2 920 551 €	175.7 %
	085 - GH ARMAND TROUSSEAU-LA ROCHE GUYON	22	16	38.8 %	3 056 471 €	1 336 416 €	129.5 %
		254	164	54.7 %	37 087 970 €	13 056 365 €	183.2 %

Le tableau de bord médico-économique

- Le tableau de bord médico-éco permet de visualiser certaines données RH parmi des données d'activité et de recettes. Depuis 2024, ce rapport est également disponible au niveau service.
Chemin : Tableaux de bord transverses / TDB02

Tableau de bord médico-économique					
Période : DECEMBRE 2020 Structure : AP-HP					
* Temps					
2020 - 12 DECEMBRE <input type="button" value="Modifier Structure"/>					
DEPENSES					
TITRE 1 : RH	CUMUL N	EVOL N/N-1	CIBLE	% ECART CIBLE	ECART CIBLE
TOTAL DEPENSES RH	4 758 923 949	7,9%	4 423 780 051	7,58%	335 143 897
TITRE 1 : PM	CUMUL N	EVOL N/N-1	CIBLE	% ECART CIBLE	ECART CIBLE
TOTAL DEPENSES PM	1 167 463 318	6,2%	1 105 838 940	5,57%	61 624 378
- DONT PM (HORS INTERNES ET ETUDIANTS)	773 559 987	3,8%	756 495 070	2,26%	17 064 917
- DONT PDS	112 568 085	11,9%	98 061 014	14,79%	14 507 070
ETPR (HORS INTERNES ET ETUDIANTS)	9 451,52	116,28	9 400,80	0,5%	50,72
TITRE 1 : PNM	CUMUL N	EVOL N/N-1	CIBLE	% ECART CIBLE	ECART CIBLE
TOTAL DEPENSES PNM	3 591 460 631	8,5%	3 317 941 111	8,24%	273 519 519
- DONT PERMANENT	3 172 547 230	5,5%	3 047 001 742	4,12%	125 545 487
- DONT REMPLACEMENT	185 291 350	34,2%	126 164 522	46,86%	-59 126 827
- DONT INTERIM	69 703 825	98,6%	23 079 504	202,02%	-46 624 321
- DONT HEURES SUPPLEMENTAIRES	78 212 971	98,6%	33 553 199	133,10%	-44 659 772
ETPR PERMANENT	61 920,93	-456,30	62 766,52	-1,3%	-845,59
ETPR REMPLACEMENT	4 069,71	623,55	3 080,96	25,2%	988,75
TITRE 2 : MEDICAMENTS ET DISPOSITIFS MEDICAUX	CUMUL N	EVOL N/N-1	CIBLE	% ECART CIBLE	ECART CIBLE
MEDICAMENTS FINANCES EN SUS EN HOSPITALISATION	448 395 315	20,0%	-	-	-
MEDICAMENTS ATU ET POST ATU EN HOSPITALISATION	56 534 692	-29,7%	-	-	-
MEDICAMENTS IN GHS EN HOSPITALISATION	198 406 095	-3,4%	-	-	-
DMI FINANCES EN SUS EN HOSPITALISATION	91 128 927	-0,2%	-	-	-
DM IN GHS EN HOSPITALISATION (HORS REACTIFS)	275 312 548	-2,2%	-	-	-
MEDICAMENTS RETROCEDES	331 257 675	-1,4%	-	-	-
LITS EXPLOITABLES					
LITS EXPLOITABLES	MENSUEL N	EVOL N/N-1	ECART		
NOMBRE DE LITS EXPLOITABLES MCO	12 361	1,6%	194		
- DONT NOMBRE DE LITS EXPLOITABLES MCO MEDECINE	6 486	2,9%	242		
- DONT NOMBRE DE LITS EXPLOITABLES MCO CHIRURGIE	3 035	-1,2%	-38		
- DONT NOMBRE DE LITS EXPLOITABLES MCO OBSTETRIQUE	840	-1,2%	-10		
NOMBRE DE LITS EXPLOITABLES SSR	4 085	-2,0%	-84		
NOMBRE DE LITS EXPLOITABLES PSY	650	0,0%	-		
NOMBRE DE LITS EXPLOITABLES SLD	2 373	-1,7%	-42		
NOMBRE DE LITS EXPLOITABLES EHPAD	189	0,0%	-		
ACTIVITE AUTRE					
ACTIVITE URGENCES	CUMUL	EVOL N/N-1	ECART		
NOMBRE DE PASSAGES SAU	981 998	-22,0%	-276 733		
TAUX DE TRANSFERT HORS AP-HP ADULTE (A PARTIR DES URGENCES OU DES UHCD)	12,11%	-0,1%	-		
SEJOURS EXCLUSIFS EN UHCD > 1 NUIT	3 037	-17,3%	-837		
ACTIVITE EXTERNE	CUMUL N	EVOL N/N-1	ECART		
NOMBRE DE CONSULTATIONS EXTERNES	2 990 723	-21,8%	-835 385		
RECETTE					
TITRE 1 : PRODUITS DE L'HOSPITALISATION	CUMUL N	EVOL N/N-1	CIBLE	% ECART CIBLE	ECART CIBLE
SEJOURS (RECETTE POTENTIELLE HORS SEJOURS NON CODES)	2 492 664 707	-6,4%	2 787 193 567	-10,6%	-294 528 860
MO T2A	397 089 345	-	-	-	-
MO ATU	54 852 305	-	-	-	-
DMI	69 873 140	-8,1%	-	-	-
ALTERNATIVE DIALYSE	337 139	2,5%	-	-	-
TITRE 1 : PRODUITS DES PRESTATIONS EXTERNES	CUMUL N	EVOL N/N-1	CIBLE	% ECART CIBLE	ECART CIBLE
ATU	16 018 041	-21,3%	-	-	-
INGAP	150 655 923	-18,4%	-	-	-
CCAM	81 070 024	-19,3%	-	-	-
FORFAITS TECHNIQUES	44 699 161	-8,8%	-	-	-
PROTHESES	3 335 506	-18,3%	-	-	-
TOTAL FACTURES TRANSMISES PAR SAP (DONNEES PMSI)	316 653 769	-13,8%	411 222 435	-23,0%	-94 568 666
MCO					
ACTIVITE MCO	CUMUL N	EVOL N/N-1	CIBLE	% ECART CIBLE	ECART CIBLE
TAUX DE SEVERITE 3 ET 4	12,3%	1,1%	-	-	-
HC (SEJOURS)	527 498	-11,2%	621 102	-15,1%	-93 604
HP (SEJOURS ET SEANCES)	674 541	-9,1%	782 228	-13,8%	-107 687
DMS HC	6,3	0,2	-	-	-
IP	1,09	0,48%	-	-	-
TOO HC	79,4%	-4,7%	-	-	-
MCO STRUCTURE HC (HORS UHCD ET DONT MULTI-SEJOURS)	CUMUL N	EVOL N/N-1	ECART		
CHIRURGIE (SEJOURS)	130 654	-12,1%	-17 988		
MEDECINE (SEJOURS)	266 287	-10,8%	-32 264		
OBSTETRIQUE (SEJOURS)	96 195	-4,3%	-4 289		
MCO STRUCTURE HP (HORS CHIRURGIE AMBULATOIRE)	CUMUL N	EVOL N/N-1	ECART		
HOPITAL DE JOUR + IVG (SEJOURS)	227 248	-15,5%	-41 530		
CHIMIOTHERAPIE (SEANCES)	214 595	-3,8%	-8 579		
DIALYSE (SEANCES)	63 561	-0,8%	-488		
RADIOTHERAPIE (SEANCES)	93 411	-4,6%	-4 459		
TRANSFUSIONS ET APHERESSES (SEANCES)	28 314	2,4%	663		
SUIVI CHIRURGIE AMBULATOIRE	CUMUL N	EVOL N/N-1	ECART		
CHIRURGIE AMBULATOIRE (SEJOURS)	63 067	-18,9%	-14 654		
TAUX DE CHIRURGIE AMBULATOIRE	38,97%	-1,0%	-		
PERFORMANCE BLOCS OPERATOIRES	CUMUL N	EVOL N/N-1	ECART		
TAUX D'OUVERTURE	61,21%	-7,2%	-		
TAUX D'UTILISATION	70,27%	-4,7%	-		
SUIVI OBSTETRIQUE	CUMUL N	EVOL N/N-1	ECART		
NOMBRE D'ACCOUCHEMENTS (SEJOURS)	37 023	-2,4%	-916		
TAUX D'ACCOUCHEMENT	23,48%	-0,7%	-		

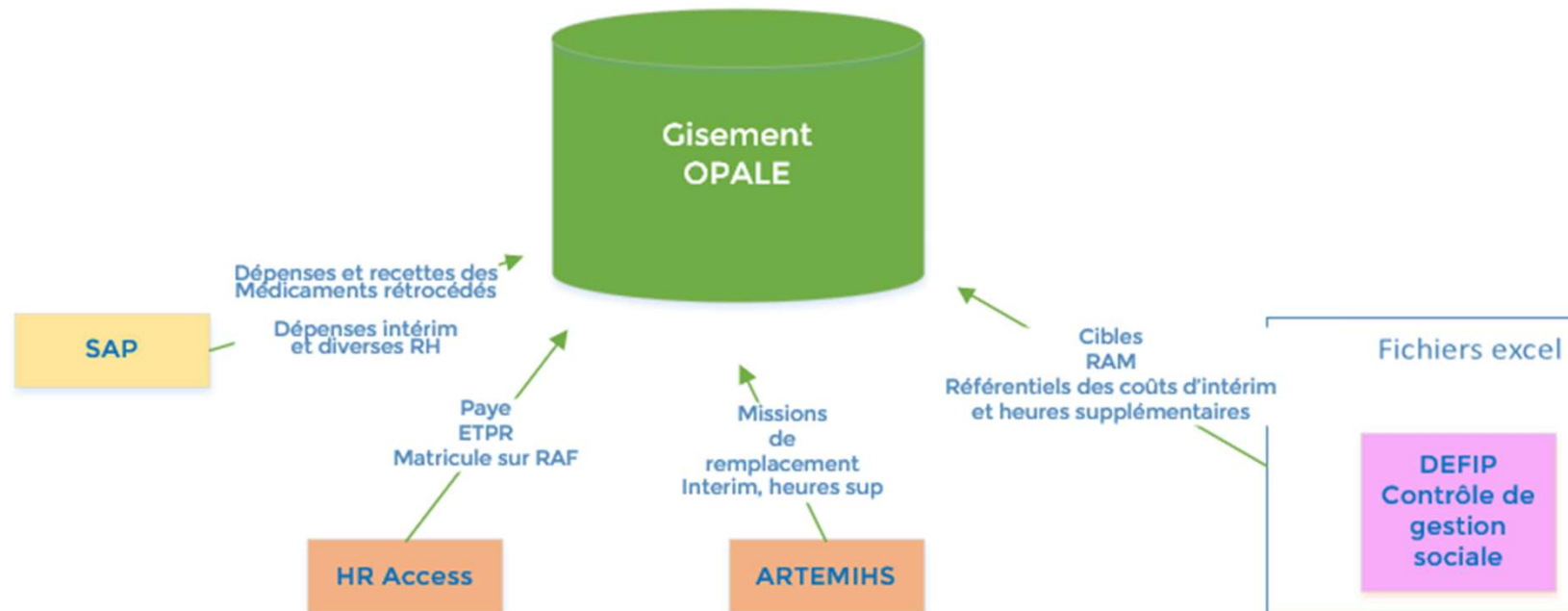
Les restitutions non présentes dans PILOTE

- Le détail matricule
- Les ETP
- les effectifs en unités physiques
- Le détail par origine de financement (recettes affectées [RAF])
- L'absentéisme

2

Les sources de données

Sources de données complétées avec les données DEFIP



Sources de données RH

■ Données issues de HR-Access paie (module mandatement)

- ▶ Données transmises par HR-A à l'issue de la paie, le 26 de chaque mois (ETPR et dépenses en fonction des rubriques de paie de rémunération brute et charges patronales)
- ▶ Avec fichier spécifique sur le personnel sur fonds subventionnels (pour chaque UG, identification des matricules payés sur fonds subventionnel)

■ Données issues de SAP

- ▶ Extrait manuel le 26 de chaque mois, à partir de la transaction FMKFR01
- ▶ Sur les comptes relatifs aux dépenses d'intérim et aux dépenses diverses
- ▶ **Utilisation de l'indicateur DMP**

■ Prévisions budgétaires au niveau GH et sites

- ▶ TPER par qualification / statut, masse salariale budgétés et saisonnalisés par agrégat.
- ▶ Informations fournies par le Service de Contrôle de gestion sociale (DEFIP) : issues des Annexes 3 une fois notifiées par site (en temps normal, notification initiale début janvier, CRP Modificatif pour les GH en juin)
- ▶ Disponible également sur SharePoint (Annexe 3)

■ Montants des Restes à mandater [RAM] / contre-passations de RAM et des boni / mali sur RAM

Détails des RAM par nature et par compte : PNM

Nature des RAM	Compte	Mois des RAM dans PILOTE	Contrepassation des RAM / Mois d'origine
Heures supplémentaires PNM	64117100	Année N / périodes 14 et 15	Année N+1 / périodes 01 et 02
	64117200		
	64117800		
	64137100		
	64137200		
	64137800		
	64157100		
	64157200		
	64157800		
	64170000		
64810000			
Primes dimanches et fériés - JW0	64117800	Année N / période 14	Année N+1 / période 01
	64137800		
	64157800		
Primes travaux insalubres - JD1 / JD2	64117800	Année N / période 14	Année N+1 / période 01
	64137800		
	64157800		
Primes heures de nuit - JI0	64117800	Année N / période 14	Année N+1 / période 01
	64137800		
	64157800		
Primes informatique - LF1/LFV	64117800	Année N / période 14	Année N+1 / période 01
Primes DH	64117800	Année N / période 16	Année N+1 / période 03
TS s/ heures supplémentaires PNM	63111000	Année N / périodes 14 et 15	Année N+1 / périodes 01 et 02
TS s/ Primes dimanches - JW0	63111000	Année N / période 14	Année N+1 / période 01
TS s/ Primes travaux insalubres - JD1 / JD2	63111000	Année N / période 14	Année N+1 / période 01
TS s/ Primes heures de nuit - JI0	63111000	Année N / période 14	Année N+1 / période 01
TS s/ Primes informatique - LF1/LFV	63111000	Année N / période 14	Année N+1 / période 01
TS s/primes DH	63111000	Année N / période 16	Année N+1 / période 03
CET PNM titulaires	64117800	Année N / période 16	Année N+1 / période 05
CET PNM contractuels	64137800		
Charges/CET PNM	64511100		
Jours congés non pris PNM titulaires	64117800	Année N / période 16	Année N+1 / période 03
Jours congés non pris PNM contractuels	64137800		
Charges/Jours congés non pris PNM	64511100		

Détails des RAM par nature et par compte : PM et Dépenses Diverses

Nature des RAM	Compte	Mois des RAM dans PILOTE	Contrepassation des RAM / Mois d'origine
Part variable - Chef de pôle	64211880	Année N / période 14	Année N+1 / période 01
Gardes internes	64242100	Année N / période 14	Année N+1 / période 01
Astreintes des internes	64242200		
Gardes étudiants	64244000		
Perm obligation de service	64251000		
Perm trav oblig	64252000		
Perm soin astreinte	64253100		
Déplacements au cours d'astreintes	64253200		
Tps addit jour	64260000		
Autres rem PM	64282000		
TS s/ PDS	63112000	Année N / période 14	Année N+1 / période 01
TS s/ part variable Chef de pôle	63112000	Année N / période 14	Année N+1 / période 01
Cotisations patr. s/ PDS	64528000	Année N / période 14	Année N+1 / période 01
Abondement PERP HU	64728850	Année N / période 14	Année N+1 / période 05
CET PM	64211210	Année N / période 16	Année N+1 / période 07
	64212200		
	64221200		
	64222200		
	64231200		
	64232200		
	64234200		
Charges/CET PM	64521100		
FMEP	63370000	Année N / période 16	Année N+1 / période 01
ANFH -CFP	64718860		
Mutuelle MNH	64881003	Année N / période 14	Année N+1 / période 01
Mutuelle MCV PAP	64881003	Année N / période 14	Année N+1 / période 01

Sources de données RH

■ Données issues d'Artemihs

- ▶ Données transmises par Artemihs le 6 du mois suivant
- ▶ La DEFIP gère le référentiel des coûts :
 - ❖ Heures supplémentaires : coûts moyens par qualification et établissement
 - ❖ Intérim : coûts moyens par qualification, société d'intérim et établissement. Ne concerne que l'intérim marché

3

Les traitements: les règles de gestion pour construire les indicateurs

Les équivalents temps plein rémunérés [ETPR]

■ Les ETPR sont :

- ▶ Calculés dans HR-Access en tenant compte des qualifications/statuts, des périodes d'activité et des temps partiels (agent intégré en milieu de mois : 0.5 ETPR ; PNM sur temps partiel à 80% : 0.86 ETPR ; à 90% : 0.91 ETPR ; Médecins Hospitalo-Universitaires : 1 ETPR)
- ▶ Fournis par HR-Access en fonction de la période de paie et du mois de valeur (rappels)
- ▶ Restitués dans l'indicateur ETPR en fonction de leurs mois de valeur, sans prendre en compte les rappels sur année antérieure.
- ▶ Sur les effectifs, les rappels sont générés en cas de paie tardive ou de changement rétroactif d'UG budgétaire. Lors des modifications de grade, il y a des rappels de dépenses, mais pas de rappel sur les effectifs
- ▶ Nota : pour le personnel horaire (vacataires, psychologue...), les données calculées et transmises par HR-Access sont parfois erronées (ETPR >1), leurs ETPR ne sont pas comptés dans Pilote (contrairement à leur masse salariale).

Les agrégats de dépenses

■ Les agrégats de dépenses sont :

- ▶ Restitués en fonction du mois de paie, sauf pour le traitement des RAM ;
- ▶ Astuce : le traitement des RAM est visible dans l'outil Rapport avec le code grade « RAM » sauf pour les dépenses diverses et intérim provenant de SAP

4

La comparaison avec les autres indicateurs

Les différences PILOTE / SAP

- **Utilisation des données SAP seulement pour les dépenses d'intérim et les dépenses diverses. Rappel : l'extraction pour Pilote est effectuée le 26 du mois.**
- **Ecritures complémentaires dans SAP (ajustement sur les RAF, sur les RAM ...).**
- **Les opérations liées aux RAM ne sont pas effectuées à la même fréquence ni sur le même calendrier. Dans PILOTE, elles sont faites au vu des dépenses constatées (sauf pour la part variable des chefs de pôle, la PEC, les CET... qui sont estimés en début d'année).**

Les différences PILOTE / SAP – BI RH suivi des dépenses RH

- Dans PILOTE, il n'y a pas d'accès au niveau matricule.
- Dans PILOTE, les indicateurs (ETPR et masse salariale) ne sont pas recalculés en cas de modification du grade avec effet rétroactif .
- Dans BI-RH, se trouvent seulement les données issues d'HR-Access. Donc, il n'y a pas d'insertion des cibles, des RAM, ni des dépenses SAP.
- Dans BI-RH, l'information sur l'origine de financement est disponible au niveau matricule (seulement en vue dépenses). Pour être pris en compte dans les RAF sur PILOTE, le code doit commencer par « R » et être renseigné dans le champ « origine de financement ».

5

La vue utilisateur « Ressources humaines »

Suivi synthétique de la masse salariale et des ETPR

- ▼ Vue Ressources humaines
 - ▼ Vue Suivi synthétique de la masse salariale et des ETPR
 - ▼ Indicateurs
 - ▼ Indicateurs PNM
 - > Indicateurs en cumul ou moyenne annuelle PNM
 - > Indicateurs de suivi mensuel PNM
 - ▼ Indicateurs PM
 - > Indicateurs en cumul ou moyenne annuelle PM
 - > Indicateurs de suivi mensuel PM
 - > Temps
 - > _Structure
 - > CRP
 - > Type de personnel
 - > Type d'emploi
 - > Catégorie EPRD
 - > Qualification
 - > Catégorie statutaire
 - > Catégorie de suivi des dépenses
 - > Type de crédit
 - > Recettes affectées
 - > Vue Suivi détaillé des dépenses
 - > Vue Données issues d'HR-Access
 - > Vue Données issues de SAP

- Permet de disposer de tous les indicateurs pré-calculés pour le suivi PNM et PM, en données cumulées ou mensuelles

Attention : les indicateurs en cumul ou moyenne annuelle doivent toujours être utilisés au niveau mois (par filtre sur 1 seul mois ou affichage de la colonne (Année-mois ou mois) dans le rapport)

Année-mois	Dépenses PNM permanent (cumul annuel) €	ETPR PNM permanent (moyenne annuelle)	Dépenses PNM permanent €	ETPR PNM permanent
202001	242 685 258 €	64 959,10	242 685 258 €	64 959,10
202002	490 311 499 €	64 922,40	247 626 241 €	64 885,70
202003	744 830 816 €	64 898,02	254 519 316 €	64 849,26
202004	999 624 123 €	64 929,30	254 793 307 €	65 023,12
202005	1 332 459 010 €	64 952,13	332 834 887 €	65 043,46
202006	1 663 689 570 €	64 967,47	331 230 560 €	65 044,15
202007	1 913 749 216 €	64 964,08	250 059 646 €	64 943,77
202008	2 162 052 237 €	65 003,46	248 303 021 €	65 279,14
202009	2 422 281 352 €	65 052,82	260 229 115 €	65 447,72
202010	2 683 752 545 €	65 102,97	261 471 193 €	65 554,27
202011	2 946 908 517 €	65 159,60	263 155 972 €	65 725,92
202012	3 313 886 152 €	65 225,48	366 977 634 €	65 950,18
Récapitulatif général - Total			3 313 886 152 €	782 705,79

Suivi détaillé des dépenses

- ▼ Vue Ressources humaines
 - > Vue Suivi synthétique de la masse salariale et des ETPR
 - ▼ Vue Suivi détaillé des dépenses
 - ▼ Indicateurs
 - > Indicateurs PNM
 - > Indicateurs PM
 - > Temps
 - > _Structure
 - > CRP
 - > Type de permanence
 - > Nomenclature comptable
 - > Ecriture RAM
 - > Vue Données issues d'HR-Access
 - > Vue Données issues de SAP

■ Permet de :

- ▶ détailler les agrégats par compte
- ▶ détailler les dépenses de Permanence des soins [PDS] par type de permanence
- ▶ distinguer les écritures de RAM : ces dépenses sont alors affichées sur 16 mois

Année-mois	Dépenses PM PDS	Dépenses PNM heures supplémentaires
202015		9 487 947 €
202014	10 488 048 €	10 914 238 €
202012	9 103 498 €	9 908 363 €
202011	8 004 335 €	5 650 109 €
202010	9 781 992 €	5 306 123 €

Type de permanence	Dépenses PM PDS	Dépenses PNM heures supplémentaires
APPELS REMUNERES	829 785 €	
ASTREINTES DE SECURITE	45 038 €	
ASTREINTES DES INTERNES	482 864 €	
ASTREINTES FORFAITEES	1 115 255 €	
ASTREINTES OPERATIONNELLES	2 962 317 €	
ASTREINTES TRANSFORMEES EN GARDE	4 290 859 €	
AUTRES	28 218 €	34 738 530 €
CONTINUITE DE SERVICE D'INTERNES	2 685 910 €	
DEPLACEMENT D'ASTREINTE	743 503 €	
EVACUATIONS SANITAIRES	3 450 €	
GARDES D'ETUDIANTS	3 265 204 €	
GARDES D'INTERNES	16 333 258 €	
GARDES HU	23 651 956 €	
HEURES SUPPLEMENTAIRES		33 159 595 €
INDEMNITES DE SUJETION	38 282 239 €	
PLAGES ADDITIONNELLES	12 365 989 €	
RAM OU CONTREPASSATION	864 040 €	12 767 246 €
1/2 GARDES - 1/2 ASTREINTES	4 871 924 €	

Données issues de SAP

■ Permet de :

- ▶ détailler les données extraites de SAP (transaction FMKFR01) et chargées dans PILOTE

nota : seuls les comptes utiles à la production des indicateurs de dépenses d'intérim et de dépenses diverses sont extraits.

- ▼ Vue Ressources humaines
 - > Vue Suivi synthétique de la masse salariale et des ETPR
 - > Vue Suivi détaillé des dépenses
 - > Vue Données issues d'HR-Access
 - ▼ Vue Données issues de SAP
 - ▼ Indicateurs
 - BCOS - Bons de commande
 - DMP - Demandes de mises en paiement
 - > Temps
 - > _Structure
 - > CRP
 - > Nomenclature comptable

Article comptable	Compte	BCOS - Bons de commande	DMP - Demandes de mises en paiement
621 - PERSONNEL EXTERIEUR A L ETABLISSEMENT	62114 - PERS. EXT. INTERIM - PARAMEDICAL	72 921 552 €	72 583 576 €
	62152 - PERSONNEL EXTERIEUR AFFECTE - PM	3 937 847 €	3 838 560 €
	62113 - PERS. EXT. INTERIM - MEDICAL	7 302 725 €	7 294 968 €
	62111 - PERS. EXT. INTERIM - ADMINISTRATIF ET HOTELIE	1 595 639 €	1 595 639 €
	6216 - PERSONNEL EXTERIEUR - PLANS LOCAUX D'INSERTIO	70 853 €	62 934 €
	62151 - PERSONNEL EXTERIEUR AFFECTE	268 906 €	268 906 €
621 - PERSONNEL EXTERIEUR A L ETABLISSEMENT - Récapitulatif	62111 - PERS. EXT. INTERIM - ADMINISTRATIF ET HOTELIE	86 097 521 €	85 644 584 €
633 - IMPOTS,TAXES,VERS. ASSIMILES/REMUNERAT.(AUT.ORG)	6335 - AUTRES ORGA - FDS D'INSERT P/PER HANDI DS FP	1 099 926 €	1 099 926 €
	6337 - AUTRES ORGA - FDS MUT. FINANC. ETUDES PROM. P	7 563 643 €	7 563 643 €
633 - IMPOTS,TAXES,VERS. ASSIMILES/REMUNERAT.(AUT.ORG) - Récapitulatif	6335 - AUTRES ORGA - FDS D'INSERT P/PER HANDI DS FP	8 663 569 €	8 663 569 €
641 - REMUNERATIONS DU PERSONNEL NON MEDICAL	641186 - PNM TITUL STAG - VER COT. OUVR. PERS DETAC HO	435 071 €	435 071 €
641 - REMUNERATIONS DU PERSONNEL NON MEDICAL - Récapitulatif	641186 - PNM TITUL STAG - VER COT. OUVR. PERS DETAC HO	435 071 €	435 071 €
642 - REMUNERATIONS DU PERSONNEL MEDICAL	64281 - PM AUTRES REMUN. - BOURSES D'ETUDES	236 300 €	236 300 €
642 - REMUNERATIONS DU PERSONNEL MEDICAL - Récapitulatif	64281 - PM AUTRES REMUN. - BOURSES D'ETUDES	236 300 €	236 300 €
645 - CHARGES DE SECURITE SOCIALE ET DE PREVOYANCE	645152 - SS PNM - CNRACL - VALID. SCE CONTRIB. PATR. D	4 891 179 €	4 891 179 €
	645134 - SS PNM - RETRAITES - VALIDAT. IRCANTEC	102 709 €	102 709 €
	645233 - SS PM - RETRAITES - VALIDAT. IRCANTEC	11 798 €	11 798 €
	645235 - SS PM - RETRAITES - VAL. SCE & CONTRIB PATR D	941 €	941 €
	645157 - SS PNM - CNRACL - COTIS. PATR. DETACHES HORS	1 116 313 €	1 116 313 €
645 - CHARGES DE SECURITE SOCIALE ET DE PREVOYANCE - Récapitulatif	645134 - SS PNM - RETRAITES - VALIDAT. IRCANTEC	6 122 940 €	6 122 940 €

Quelle structure pour quelle analyse : hiérarchie Structure (budgétaire)

<ul style="list-style-type: none"> ▼ _Structure <ul style="list-style-type: none"> ▼ Structure (budgétaire) <ul style="list-style-type: none"> > _GH + Etablissement > _Site > _Pôle niveau GH > _Pôle > _Unités > _Nomenclatures > Structure (affectation PNM) > Structure (affectation PM)

■ La hiérarchie Structure (budgétaire) présente les données RH en fonction des UG budgétaires :

- ▶ dans HR-Access, les agents sont affectés à des UG ou UF administratives/organisationnelles ET à des UG budgétaires. Ces dernières permettent d'isoler les agents et les dépenses relatives à la formation continue, à la DRC, Ces données sont alors imputées au Siège et non aux hôpitaux.
- ▶ l'UG budgétaire permet de déterminer le compte de résultat (CRP) sur lequel imputer l'ETPR ou la dépense.

GH (budgétaire)	Etablissement (budgétaire)
UPS - AP-HP.UNIVERSITE PARIS SACLAY	079 - HOPITAL STE PERINE
	302 - SAMU 92 RAYMOND POINCARE
	028 - HOPITAL ANTOINE BECLERE
	010 - HOPITAL DE BICETRE
	368 - S.M.U.R. DES HAUTS DE SEINE
	009 - HOPITAL MARITIME DE BERCK
	014 - HOPITAL AMBROISE PARE
	096 - HOPITAL PAUL BROUSSE
	068 - HOPITAL RAYMOND POINCARE
	SUN - AP-HP.SORBONNE UNIVERSITE
072 - HOPITAL ROTHSCHILD	
073 - HOPITAL SAINT ANTOINE	
066 - GROUPE HOSPITALIER PITIE-LA SALPETRIERE	
088 - GH ARMAND TROUSSEAU-LA ROCHE GUYON	
373 - S.M.U.R. SAINT ANTOINE	
042 - HOPITAL CHARLES FOIX	
049 - HOPITAL DE LA ROCHE-GUYON	
SC2 - SERVICES GENERAUX	160 - SECURITE MAINTENANCE SERVICES
	110 - AGEPS
	320 - SERVICE CENTRAL DES AMBULANCES

Quelle structure pour quelle analyse : les axes Site

- **Les axes Site restitue les données conformément à leur niveau de notification :**
 - ▶ c'est l'axe utilisé pour présenter les rapports prédéfinis
 - ▶ il permet de décliner les données jusqu'au niveau UG budgétaire
 - ▶ pour la plupart des hôpitaux, cet axe est identique à la structure budgétaire, mais :
 - *pour R. Poincaré-Berck et Trousseau-La Roche Guyon, les notifications sont faites au niveau des groupes.*
 - *pour les données du Siège et de la Formation, les notifications sont faites en fonction des anciennes sections budgétaires, elles correspondent à des regroupements particuliers de pôles ou d'UG.*

GH (budgétaire)	Site financier
UPS - AP-HP.UNIVERSITE PARIS SACLAY	10 - BICETRE
	14 - AMBROISE PARE
	28 - ANTOINE BECLERE
	302 - SAMU DES HTS DE SEINE
	368 - SMUR DES HTS DE SEINE
	68 - RAYMOND POINCARE
	79 - SAINTE PERINE
SUN - AP-HP.SORBONNE UNIVERSITE	96 - PAUL BROUSSE
	42 - CHARLES FOIX
	66 - PITIE SALPETRIERE
	72 - ROTHSCHILD
	73 - SAINT ANTOINE
	87 - TENON
	88 - TROUSSEAU
PSD - AP-HP.HU PARIS SEINE-SAINT-DENIS	303 - SAMU DE LA SEINE ST DENIS
	32 - JEAN VERDIER
	395 - SMUR AVICENNE
	69 - RENE MURET
NUP - AP-HP.NORD UNIVERSITE DE PARIS	95 - AVICENNE
	05 - BEAUJON

Cet axe est construit par PILOTE, il n'existe pas dans HR-Access.

Quelle structure pour quelle analyse : les axes Sites budgétaires détaillés

■ Les axes Sites restituent les données conformément à leur niveau de notification :

- ▶ c'est l'axe utilisé pour présenter les rapports prédéfinis
- ▶ il permet de décliner les données jusqu'au niveau UG budgétaire
- ▶ pour la plupart des hôpitaux, le site est identique à la structure budgétaire, mais :
 - *pour R. Poincaré-Berck et Trousseau-La Roche Guyon, le suivi se fait au niveau du site.*
 - *pour les données du Siège et de la Formation, les notifications sont faites en fonction des anciennes sections budgétaires, elles correspondent à des regroupements particuliers de pôles ou d'UG.*

GHU (budgétaire)	Site budgétaire	Site budgétaire détaillé
SUN - AP-HP.SORBONNE UNIVERSITE	42 - CHARLES FOIX	42 - CHARLES FOIX
	66 - PITIE SALPETRIERE	66 - PITIE SALPETRIERE
	72 - ROTHSCHILD	72 - ROTHSCHILD
	73 - SAINT ANTOINE	73 - SAINT ANTOINE
	87 - TENON	87 - TENON
	88 - TROUSSEAU	49 - LA ROCHE-GUYON 88 - TROUSSEAU
SC1 - SERVICES CENTRAUX	S01 - SIEGE	401001 - DIRECTION GENERALE
		401002 - CGCRH
		401003 - CONTROLE FINANCIER
		401005 - DPT
		401007 - DIR COMMUNICATION
		401009 - CHARGES LOCAL SIEGE

**Cet axe est construit par PILOTE, il est
seulement restitué dans PILOTE.**

Quelle structure pour quelle analyse : hiérarchie Structure (affectation PNM ou PM)

- La hiérarchie Structure (affectation PNM ou PM) présente les données RH en fonction des UG d'affectation administrative = UG/UF organisationnelle

▶ Les données relatives à la formation professionnelle, à la DRC, ... sont alors comptées au niveau des hôpitaux .

GH (affectation PM)	Etablissement (budgétaire)	UG (budgétaire)
NUP - AP-HP.NORD UNIVERSITE DE PARIS	401 - ADMINISTRATION GENERALE A.P.H.P.	0501 - DPT
NUP - AP-HP.NORD UNIVERSITE DE PARIS	401 - ADMINISTRATION GENERALE A.P.H.P.	0404 - DQ2P
SUN - AP- HP.SORBONNE UNIVERSITE	401 - ADMINISTRATION GENERALE A.P.H.P.	0130 - DIR INSPECT - AUDIT
SC2 - SERVICES GENERAUX	401 - ADMINISTRATION GENERALE A.P.H.P.	0008 - ESPACE ETHIQUE
UPS - AP- HP.UNIVERSITE PARIS SACLAY	401 - ADMINISTRATION GENERALE A.P.H.P.	0071 - DRI
SUN - AP- HP.SORBONNE UNIVERSITE	401 - ADMINISTRATION GENERALE A.P.H.P.	0404 - DQ2P
SUN - AP- HP.SORBONNE UNIVERSITE	401 - ADMINISTRATION GENERALE A.P.H.P.	9775 - RESIDENTS ETRANGERS
UPS - AP- HP.UNIVERSITE PARIS SACLAY	401 - ADMINISTRATION GENERALE A.P.H.P.	0400 - DOMU DIRECTION
CUP - AP-HP.CENTRE- UNIVERSITE PARIS	401 - ADMINISTRATION GENERALE A.P.H.P.	0001 - DIRECTION GENERALE

```

    v  _Structure
      >  Structure (budgétaire)
      v  Structure (affectation PNM)
        >  _GH + Etablissement
        >  _Pôle niveau GH
        >  _Pôle
        >  _Unités
        >  _Nomenclatures
      v  Structure (affectation PM)
        >  _GH + Etablissement
        >  _Pôle niveau GH
        >  _Pôle
        >  _Service
        >  _Unités
        >  _Nomenclatures
    
```

nota : il est possible de contrôler les affectations budgétaires d'un établissement en croisant dans un même rapport les structures d'affectation et les structures budgétaires.

6

La vue utilisateur « Artemihs »

Suivi synthétique de la masse salariale et des ETPR

- ▼ Vue Artemihs
 - ▼ Vue Artemihs
 - ▼ Indicateurs
 - Nb de missions
 - Nb d'ETPT
 - Nb d'heures réalisées
 - ▼ Heures supplémentaires
 - Nb de missions d'HS
 - Nb d'heures réalisées en HS
 - Nb d'ETPT d'HS
 - Coût estimatif HS
 - ▼ Intérim
 - Nb de missions d'intérim en marché
 - Nb d'heures réalisées d'intérim en marché
 - Nb d'ETPT d'intérim en marché
 - Coût estimatif intérim en marché
 - Nb de missions d'intérim hors marché
 - Nb d'heures réalisées d'intérim hors marché
 - Nb d'ETPT d'intérim hors marché
 - > Temps
 - > Structure
 - > CRP
 - > Qualification
 - > Motif
 - > Statut
 - > Origine
 - > Tranche horaire réalisée

■ Présente les missions de remplacements avec leurs durées et le calcul des ETPT et des coûts associés

Attention : il n'y a pas de calcul d'ETPT moyens sur l'année

Année	Année-mois	Nb d'ETPT d'HS	Coût estimatif HS	Nb d'ETPT d'intérim en marché	Coût estimatif intérim en marché	Nb d'ETPT d'intérim hors marché
2025	202504	13,96	77 807 €	13,00	159 173 €	0,00
	202503	336,26	1 978 097 €	331,63	4 170 574 €	0,00
	202502	758,23	4 331 041 €	671,77	7 959 895 €	0,53
	202501	1 178,92	6 474 754 €	856,67	10 116 226 €	3,26
2024	202412	1 573,17	8 489 290 €	946,78	11 007 246 €	9,17
	202411	1 546,47	8 445 702 €	950,24	11 170 588 €	3,91
	202410	1 592,90	8 682 179 €	1 023,08	12 144 555 €	3,17
	202409	1 642,98	8 929 506 €	1 069,92	12 669 199 €	5,03
	202408	1 595,80	10 378 139 €	931,77	10 522 106 €	7,99
	202407	1 432,54	9 483 057 €	1 238,45	14 103 847 €	5,54
	202406	1 567,65	10 213 339 €	1 292,23	15 754 988 €	3,02
	202405	1 473,91	9 642 354 €	1 296,30	15 508 390 €	3,11
	202404	1 608,40	10 377 411 €	1 319,36	15 679 282 €	2,68
	202403	1 438,63	9 379 907 €	1 326,62	15 946 967 €	2,02
	202402	1 365,59	8 910 678 €	1 212,56	14 542 945 €	2,07
	202401	1 304,58	8 476 438 €	978,09	9 975 330 €	230,21
2023	202312	1 816,97	11 388 721 €	829,56	5 471 478 €	445,09
	202311	1 658,62	10 533 180 €	857,55	5 675 887 €	433,12

ANNEXES

Glossaire

Contacts

Glossaire

BCOS	Bons de COmmande	NI	Notification Initiale
BI-RH	Business Intelligence - Ressources Humaines	OPALE	Outil de Pilotage pour l'AP-HP, les Etablissements et les Pôles. Base de données utilisée par Pilote
CET	Compte Epargne Temps – historique ou pérenne	P	Personnel Permanent
CDD	Contrats à Durée Déterminée	PDS	Permanence Des Soins
CDI	Contrats à Durée Indéterminée	PH-TPA	Praticien Hospitalier - Temps PArtiel
CP	Charges Patronales	PILOTE	Nouvel outil de pilotage pour l'AP-HP, les Etablissements et les Pôles
CRP	Compte de Résultat Prévisionnel (principal ou annexe)	PM	Personnel Médical
CRPa	Compte de Résultat Révisionnel annexe (A / B / C / E / P)	PNM	Personnel Non Médical
CRPM	Compte de Résultat Prévisionnel Modificatif	PU-PH	Professeur des Universités - Praticien Hospitalier
CRPP	Compte de Résultat Prévisionnel Principal	R	Personnel de Remplacement
DH	Directeur d'Hôpital	RAF	Recettes Affectées
DMP	Décision de Mise en Paiement	RAM	Restes A Mandater
DMU	Département Médico-Universitaire	RH	Ressources Humaines
ETP	Equivalent Temps Plein	SAP	Progiciel de gestion (<i>Systemanalyse Programmenwicklung</i>)
ETPR	Equivalent Temps Plein Rémunéré (sauf pour BI effectifs= Réparti)	SCG	Services Centraux et Généraux
ETPT	Equivalent temps plein travaillé	TS	Taxe sur les Salaires
GHU	Groupement Hospitalier Universitaire	UF	Unité Fonctionnelle / administrative / organisationnelle
HR-A	HR - Access	UG	Unité de Gestion : budgétaire ou organisationnelle
HU	Hospitalo-Universitaire	ARTEMIHS	Administration des Remplacements TEMporaires par Intérim ou Heures Supplémentaires
MS	Masse Salariale		

Contacts

■ DEFIP - Service de Contrôle de gestion Sociale :

▶ Agnès CAMINADE :
01 40 27 35 57
agnes.caminade@aphp.fr

▶ Nathalie FORMEZ :
01 40 27 36 39
nathalie.formez@aphp.fr

▶ Nicolas JOLY :
01 40 27 30 07
nicolas.joly@aphp.fr

■ Projet PILOTE / OPALE (DEFIP - Service Pilotage) :

▶ pilote.support@aphp.fr

▶ Christine MAYEUX
01 40 27 30 39
christine.mayeux@aphp.fr

▶ Nina CHRETIEN
01 40 27 35 68
nina.chretien@aphp.fr